



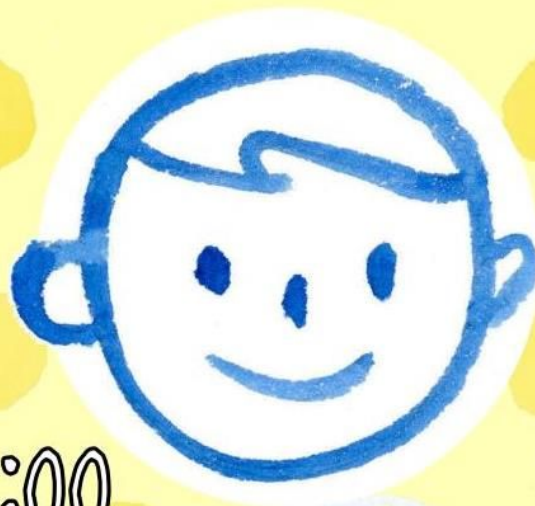
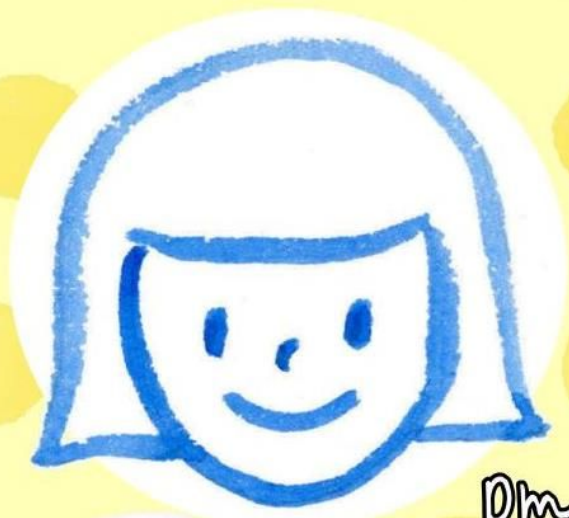
【家庭教育講座】

12歳までに知っておきたいこと!!

8/6(火)~
申込み開始!

無料

子どもと親のコミュニケーション術



pm 2:00
~ 3:30

9/7 (土)

特別会議室

テーマ: 定員: 50人

学校を楽しむために
知っておくこと

9/21 (土)

メディア研修室

テーマ: 定員: 25人

家庭の悩み、子どもの気持ち
親の思い、それぞれの思いについて



講師 一般社団法人 家庭教育支援センターペアレンツキャンプ
代表理事 水野 達朗 さん

お申し込み/お問い合わせ

大東市立生涯学習センター **アクロス**

〒574-0036 大阪府大東市末広町 1-301 ローレルスクエア住道サンタワー内 *JR住道駅南側高層マンション内
TEL: 072-869-6505 FAX: 072-870-1405 E-mail: info@daito-across.jp 休館日: 第2木曜日

お願い: 当センターの駐輪場は狭いのでなるべく公共交通機関や徒歩でお越しください。



講師プロフィール



一般社団法人
家庭教育支援センター・ペアレンツキャンプ
代表理事 水野 達朗

- ・大東市教育委員会教育委員(2015年～)
- ・文部科学省
家庭教育支援の推進方策に関する検討委員会(2016年)
家庭教育支援手法等に関する検討委員会(2015年)
等、文部科学省委員を歴任
- ・大阪府教育委員会 こころの再生百人衆
- ・日本家族研究・家族療法学会 会員

【著書】

<新刊>

『子どもには、どんどん失敗させなさい わが子が12歳になるまでに知っておきたい「自信あふれる子」の育て方』 PHP 研究所

『無理して学校へ行かなくていい、は本当か～きょうからできる不登校解決メソッド』 PHP 研究所

『ころんでも立ち上げられる子はあなたが育てる～不登校の小学生が悩む「学校が怖い」「学校へ行きたくない」の正体』 牧歌舎

『ころばぬ先の家庭教育～長期不登校になる前に学んでおきたい親の対応法中学生編～』 牧歌舎



新刊

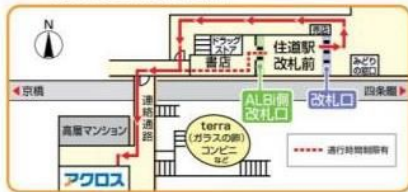


大東市立生涯学習センター **アクロス**



最寄り駅(JR住道駅)からのアクセス方法 3F受付に直結

- 1 JR学研都市線「住道駅」で下車。
- 2 ALBI側改札口を出て、書店奥(西)通路に出る。
- 3 通路左(南)のガラスのドアを出て、連絡橋を進むとアクロスがあります。



〒574-0036

大阪府大東市末広町1-301
ローレルスクエア住道サタワ内

※JR住道駅南側高層マンション3階

TEL: 072-869-6505

FAX: 072-870-1405

E-mail: info@daito-across.jp

開館時間 午前9時～午後10時

休館日 第2木曜日

(祝日の場合は翌日)